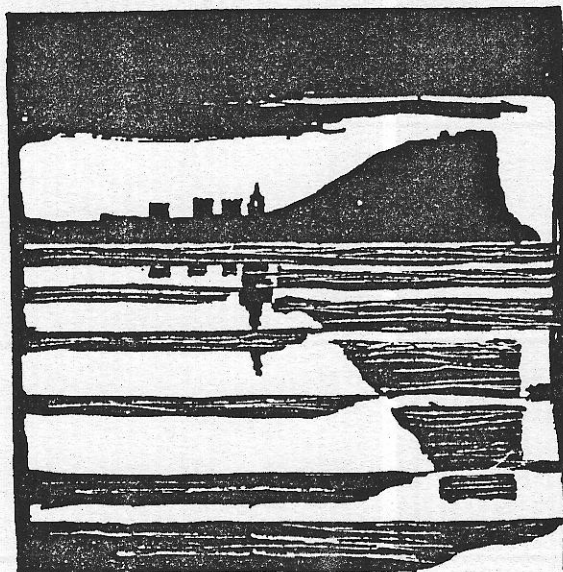


AYUNTAMIENTO DE GIJON



Plan Especial
de Protección y Reforma Interior
del Cerro de Santa Catalina

**INFORMACION Y NORMATIVA
PARTICULARIZADA DE LOS EDIFICIOS**

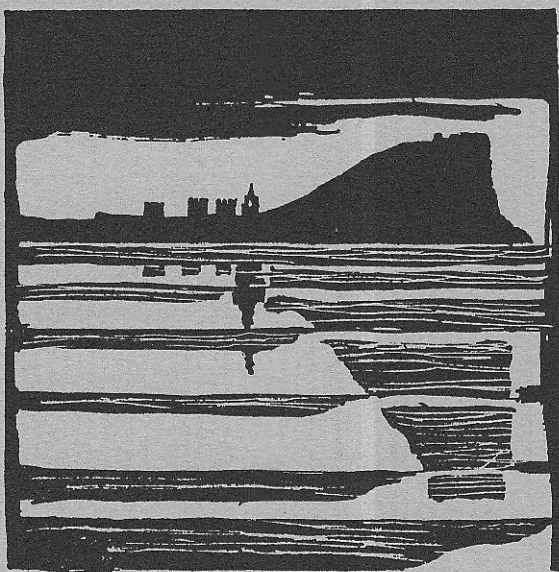
MANZANA

| 2 | 1 | 0 | 9 |

EDIFICIO

| 0 | 4 |

AYUNTAMIENTO DE GIJÓN



Plan Especial
de Protección y Reforma Interior
del barrio de Cimadevilla

CHAS DE INFORMACIO

MANZANA

EDIFICIO

|2|1|0|9|

|4|

acterísticas del edifi

2189-04

edificio Guinea, s/n

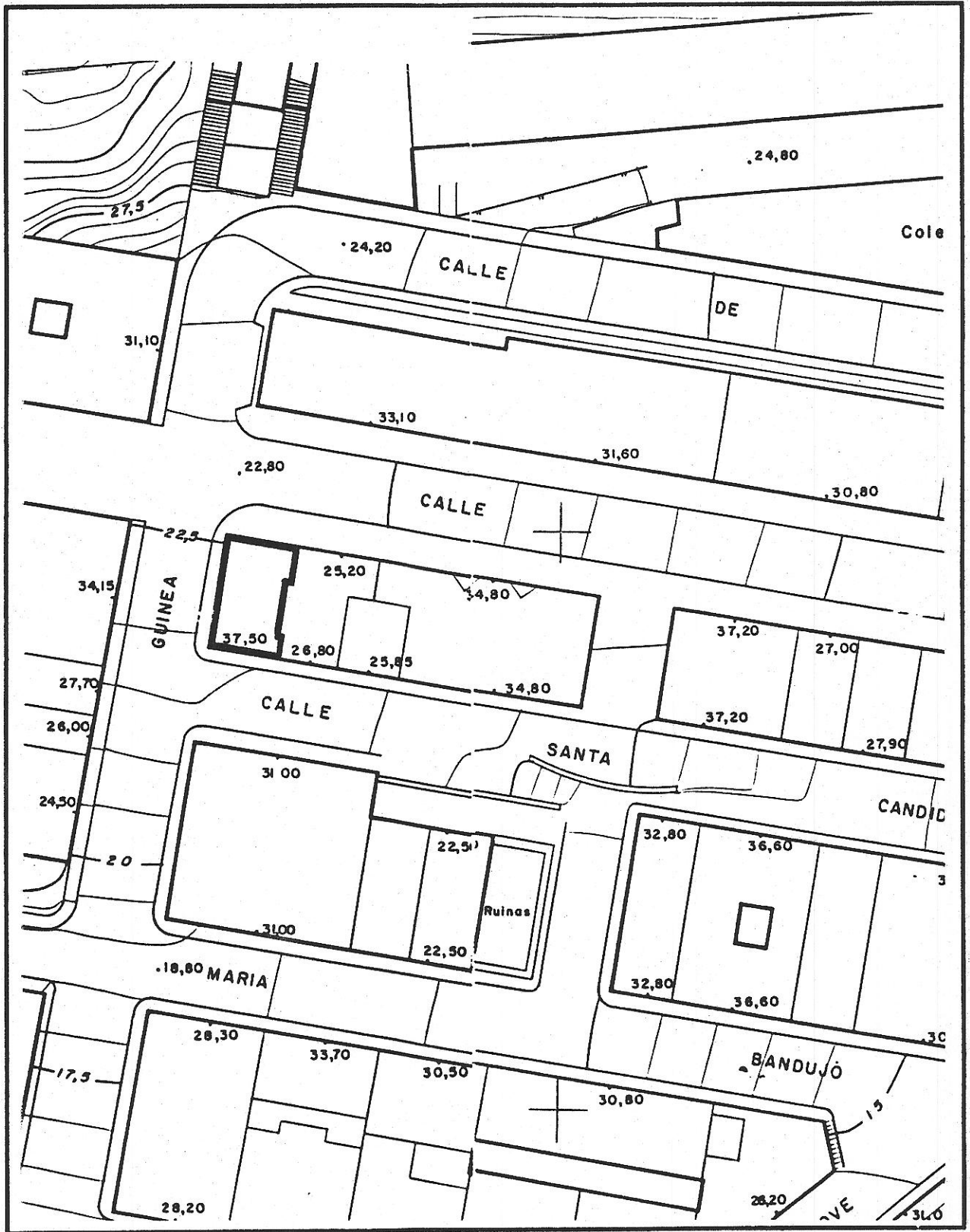
código del edificio

□ □ □ □ □ □ □ □

1

LOCALIZACION

© Fichas de información y análisis de actuaciones de rehabilitación ARC/GRUSA



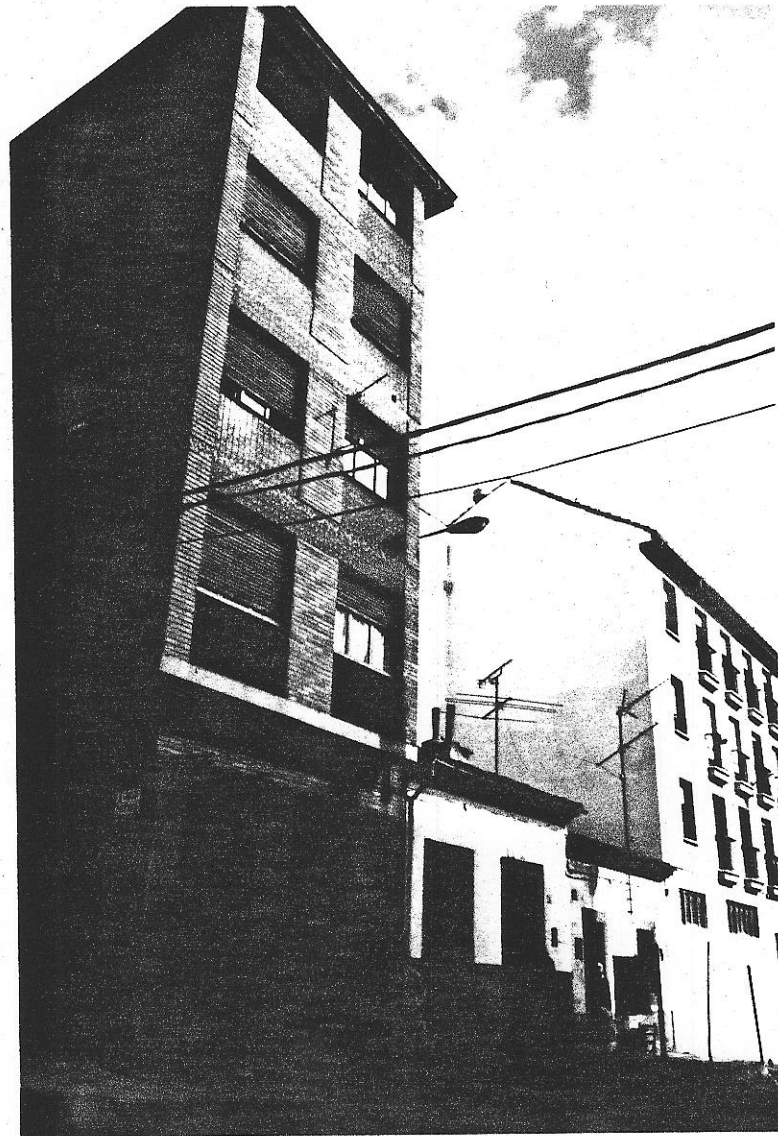
2109 04

edificio Guinea s/n

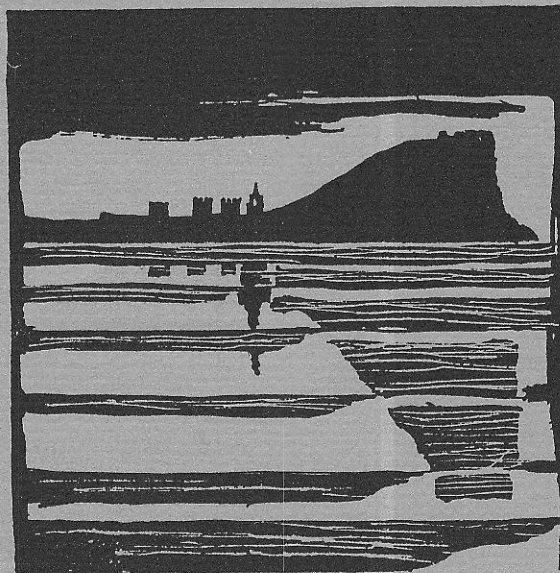
código del edificio

--	--	--	--	--

DOCUMENTACION FOTOGRAFICA



AYUNTAMIENTO DE GIJON



Plan Especial
de Protección y Reforma Interior
del barrio de Cimadevilla

FICHAS DE NORMATIVA

MANZANA

EDIFICIO

2109

4

N.2

2109-04

código del edificio

CALIFICACION Y NORMATIVA DE ACTUACION

CALIFICACION C1

EDIFICIO SIN VALOR ARQUITECTONICO O HISTORICO, CON ALTURA CONFORME AL ENTORNO, SITUADO EN AREAS DE MORFOLOGIA HISTORICA

APLICACION DE LA CALIFICACION

EDIFICIOS EN BUEN ESTADO DE CONSERVACION Y VOLUMETRIA Y ORGANIZACION INTERIOR ADECUADA

TIPOS DE ACTUACIONES GENERALES AUTORIZADAS:

Se autorizan con carácter general las obras de mantenimiento, reparación y consolidación y REHABILITACION.

Se autorizan actuaciones de REESTRUCTURACION o SUSTITUCION en los supuestos previstos en la Normativa del Plan Especial.

ELEMENTOS DISCONFORMES FUERA DE ORDENACION

Composición y acabados de fachada

CONDICIONES ESPECIFICAS DE LAS ACTUACIONES EN EL EDIFICIO

Recomposición de fachada, conforme a las condiciones estéticas y formales del Plan Especial.

